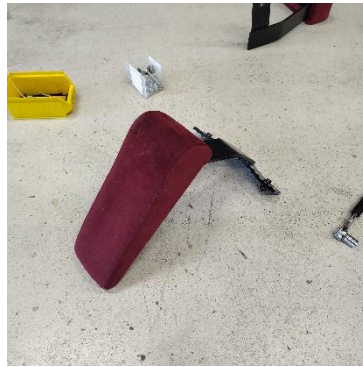


Handleiding Hoe monteer ik de theaterstoel



Benodigheden

- Theaterstoel + leuning (meegeleverd)
- M8 bouten in de leuning (meegeleverd)
- Stevige ondergrond, zoals een dikke houten plaat die stevig en groot genoeg om de stoel op vast te zetten
- 4 M8 of M10 bouten en moeren, of 4 schroefbouten met passende steeksleutel (niet meegeleverd)
- 2x steeksleutel 13mm
- Inbussleutel 4mm
- Een potlood of pen
- IJzerzaag/haakse slijper (optioneel)



Stap 1:

Neem de ondergrond waar u de stoel op wilt bevestigen. Zet de stoel op de plek waar u hem wilt plaatsen en teken de gaten die in de poot van de stoel zitten af op de ondergrond, met potlood of pen.

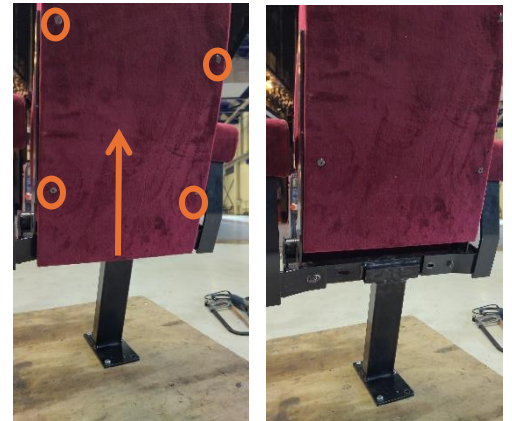
Stap 2:

Bevestig de stoel op de door u gekozen ondergrond met vier bouten en moeren of vier schroefbouten (maat M8 of M10).



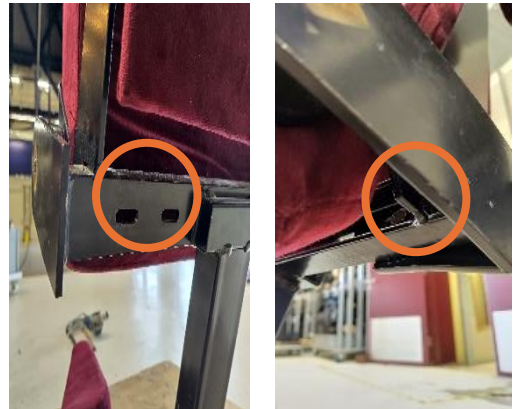
Stap 3:

Schuif de rugleuning omhoog, zodat u de vier gaten kunt zien waar de armleuningen moeten worden bevestigd. Als dit moeilijk gaat, kunt u de vier onderste inbusbouten achter op de rugleuning losser draaien (zonder ze te verwijderen) met de inbusleutel (4mm).



Stap 4:

Vind het buitenste gat waar de leuning wordt bevestigd, aan de achterkant en aan de voorkant onder de zitting.



Stap 5:

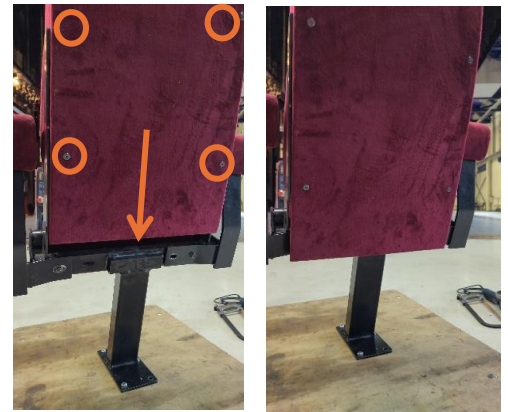
Bevestig de armleuningen aan beide buitenkanten van de stoel met de bijgeleverde bouten in de buitenste gaten van de stoel. Draai deze stevig aan met de twee steeksleutels (13mm).

Heeft u meerdere stoelen? Dan bevestigt u de andere kant van de leuning aan de andere stoel vast op dezelfde manier. Dit zorgt ervoor dat de stoelen aan elkaar vastzitten.



stap 6:

Schuif de rugleuning weer omlaag en draai de 4 inbusbouten stevig aan met de inbussleutel (4 mm).



stap 7: optioneel

U kunt ervoor kiezen om het ongebruikte bevestigingspunt van de arMLEuning af te zagen of te slijpen, waardoor er niets uitsteekt.

